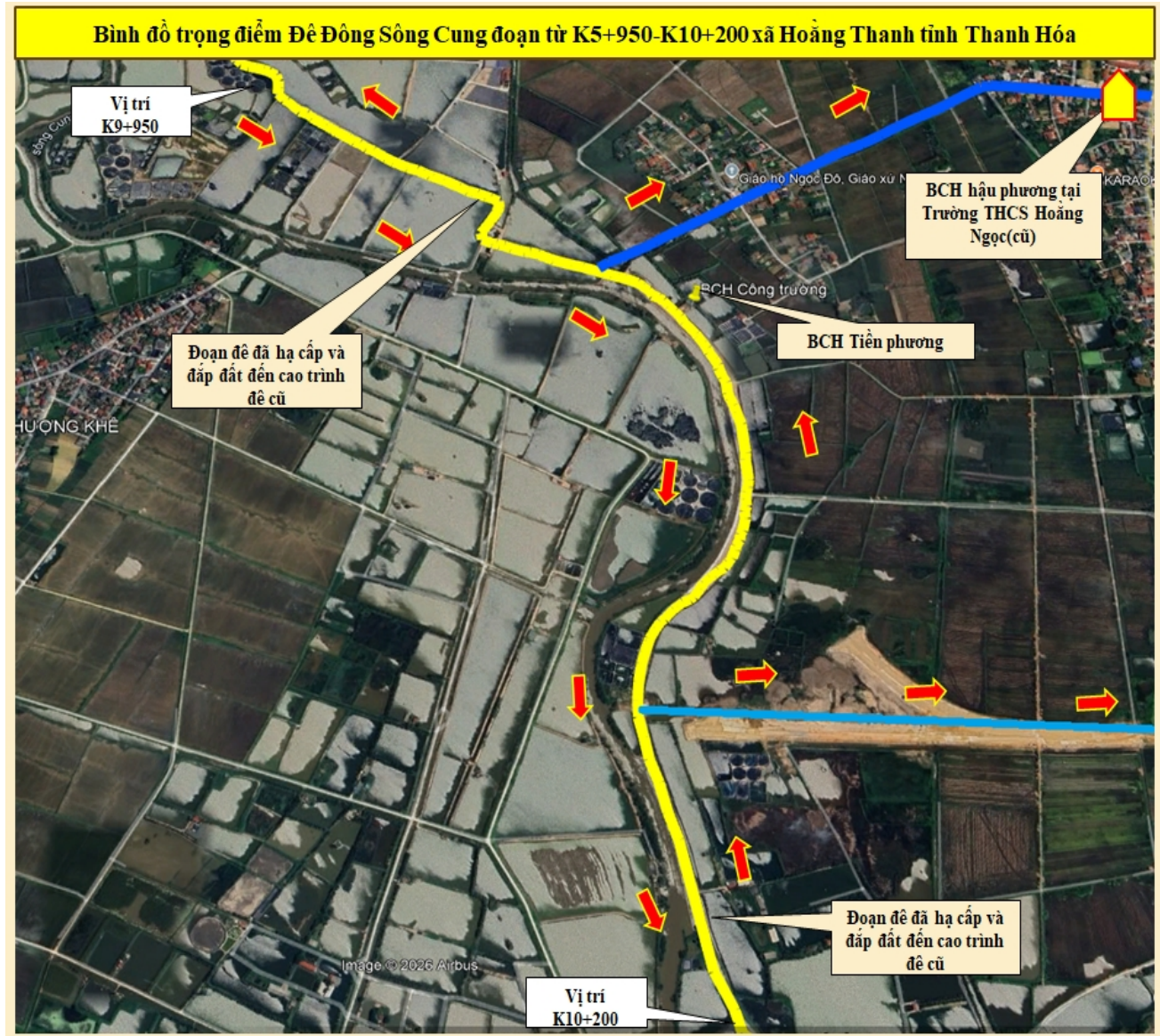


SƠ ĐỒ TRỌNG ĐIỂM PCLB NĂM 2026

Đê Đông sông Cung đoạn K5+950-K10+200

xã Hoàng Thanh tỉnh Thanh Hoá



- Thực hiện xử lý sự cố:

+ Về đê: Dùng bạt dứa che phủ mái đê, đóng cọc gim bạt dứa và dùng bao tải đất để trận bạt

+ Về cống: Đóng phai phía đồng, nâng mức nước sau cửa cống để giảm chênh lệch mức nước trước và sau cửa cống (chỉ đóng khoảng 4/5 đến 3/4 số tấm phai để cống không bị tức hơi) đứng trên tường đầu và giàn công tác dùng sào đưa có bó rơm, rạ xuống trước khe hở, nước sẽ cuốn các bó rơm, rạ vào khe hở. Sau đó thả một số bao tải đất sát cửa cống ở phía thượng lưu để bịt dòng chảy.